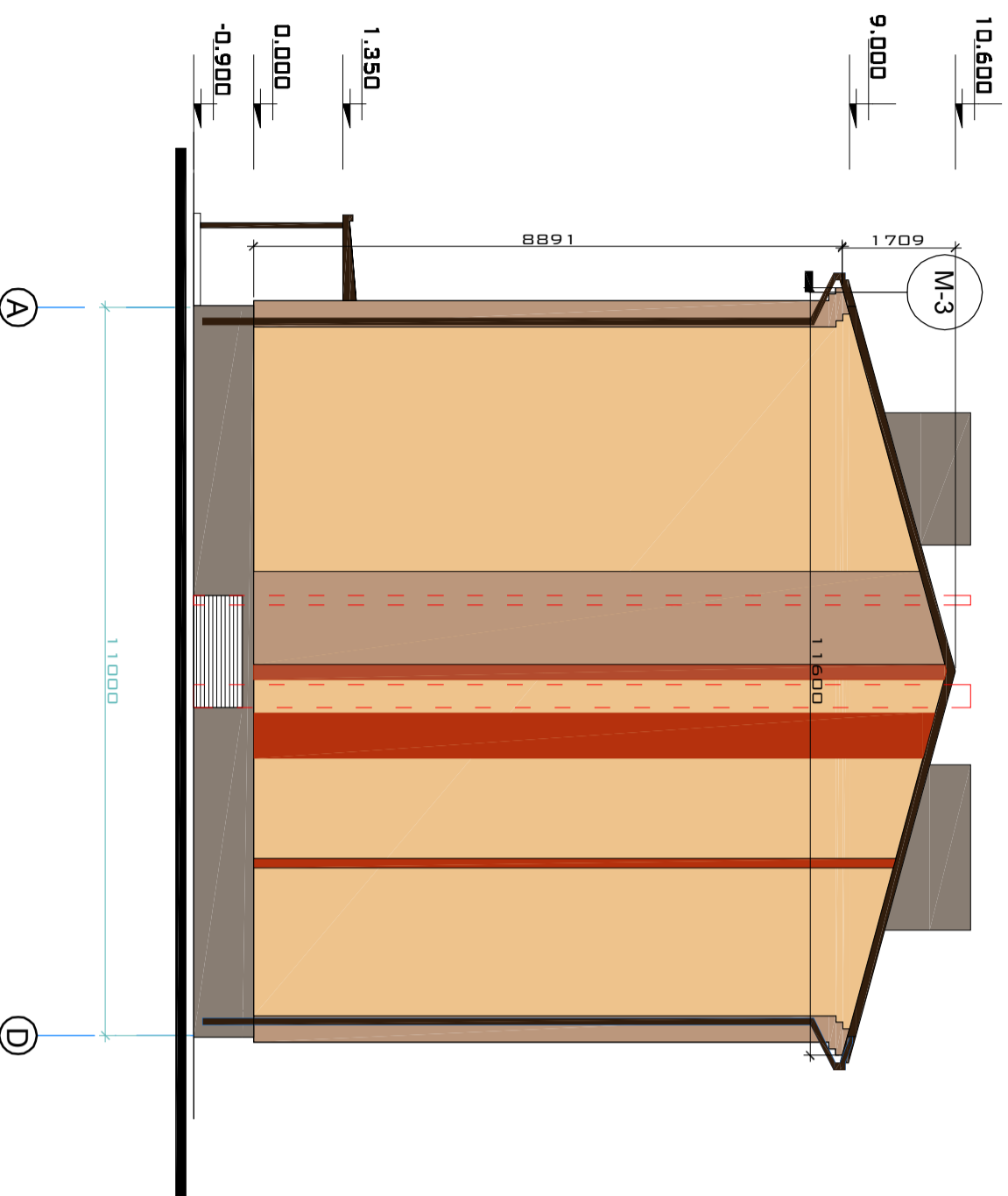







FASĀDE ASĪS 1-7
1:100



FASĀDE ASĪS A-D
1:100



FASĀŽU KRĀSŪ PASE UN FASĀŽU APDĀRES MATERIĀLI:

	Fasādes struktūrapmetums (Baumit KISS 3141)		Fasādes struktūrapmetums (Baumit SWEET 3139)		Tumši brūns skārds (skārda detaļas, RR 32)
	Fasādes struktūrapmetums (Baumit TRADITION 3105)		Cokola apmetums (NCS S 4005-Y50R)		

Vispārējās piezīmes un norādījumi:

1. Par nosacīto atzīmi 0,000 pieņemts cokola augšējais līmenis.
2. Augstuma atzīmes dotas metros.
3. Pagarbātava logi tiek atzīmēti un to vietā izveidotas restotas ventilācijas lūkas.
4. Logu un durvju eksplikāciju skatīt lapā AR-8.

Projektējis: SIA "ASPECTUS" K.Valdemāra iela 151-100, Rīga LV-1013 Tel.: +371 26133433 Rēķi Nr. 4000286667		Objekta nosaukums: Daudzdzīvokļu dzīvojamā māja		Stāvs: VR	Mērogs: ar	Mērogs: 1:100
Pasūtītājs: SIA "Ozoniņķu KSDU", Kastanū iela 2, Ozoniņķi, ozoniņķu novads		Cenas pag. - nolikuma nos. - Saules iela 1 Valsts pilsētā rekonstrukcija				
Projekta vadītājs: I. Lāčauniece		Paraksts: Dzimis:				
Galv. inž.:		I. Lāčauniece				
Izstrādāja: J. Graudulis		Rasējuma nosaukums: Fasāde 1-7, Fasāde A-D		Lapa: 3		